



#1 AI Conversational Marketing Platform

# Fiche *produit*



# Index



Introduction	PAG. 2
Qu'est-ce qu'une AI Conversational Marketing Platform	PAG. 3
AI Conversational Marketing	PAG. 4
Les 4 piliers de l'AI Conversational Marketing	PAG. 5
Virtual Marketing Assistant	PAG. 6
Customer Data Platform	PAG. 7
Création de contenu	PAG. 8
Automatisation du marketing	PAG. 10
Canaux de distribution	PAG. 11
Statistiques	PAG. 12
RGPD	PAG. 13

# Introduction

Tout ce que vous devez savoir sur la *plateforme ADA*



Qu'est-ce qu'ADA, quelle est son histoire et sa finalité sur le marché, sa transformation de plateforme tout-en-un en AI Conversational Marketing Platform - la première en Italie - et comment elle se façonne aux objectifs de tout type d'entreprise. Vous découvrirez comment tirer le meilleur parti de ses outils pour élaborer des stratégies de marketing performantes et innovantes, en gérant et en profilant les leads, les prospects et les clients avec la Customer Data Platform.



## Pourquoi ADA

ADA a été créé en 2016 avec l'idée d'aider les spécialistes du marketing, les agences et tous ceux qui travaillent dans ce domaine à concrétiser leurs projets plus rapidement, plus vite et plus efficacement. Une plateforme conçue et développée par des visionnaires, experts en la matière, qui recherchaient une solution tout-en-un facilitant le travail agile et garantissant par conséquent des résultats concrets.

Aujourd'hui, ADA dispose de plus de 25 outils de marketing faciles à utiliser, tous intégrés les uns aux autres. Au fil des ans, l'équipe ADA a prêté attention au marché et aux tendances, en investissant dans l'innovation, la recherche et le développement, ce qui fait d'ADA aujourd'hui la première AI Conversational Marketing Platform du marché. Plus de 3 000 clients satisfaits ont répondu à notre enquête, qualifiant notre plateforme **Puissante, Intégrée et Intuitive.**

# Qu'est-ce qu'une AI Conversational Marketing Platform



Une AI Conversational Marketing Platform est une solution qui comprend les 2 technologies les plus populaires permettant aux marques de se rapprocher de leurs clients et de leurs publics cibles :

## Plateformes

### conversationnelles d'IA

Elles s'occupent principalement de l'assistance à la clientèle et permettent aux entreprises de communiquer avec leurs clients, par un échange d'informations, de documents ou autres.



## Plateformes

### de marketing

Elles permettent d'automatiser et de gérer l'envoi de campagnes de marketing en fonction des actions entreprises par les utilisateurs et de mesurer les résultats, augmentant ainsi les performances.



#1 AI Conversational Marketing Platform

La combinaison de ces 2 technologies génère un concept nouveau et unique sur le marché. Une nouvelle frontière, pour beaucoup encore à découvrir : l'AI CONVERSATIONAL MARKETING.

C'est pour cette raison que nous avons développé la première AI Conversational Marketing Platform qui permet aux entreprises de :

### Utiliser

l'intelligence artificielle par le biais d'assistants virtuels multimodaux à toutes les étapes de l'entonnoir

### Employer

une CDP pour organiser les données acquises par les assistants virtuels, en les classant par centres d'intérêt, groupes et segments

### Exploiter

les flux d'automatisation du marketing pour communiquer avec les clients à toutes les étapes du parcours client

# AI Conversational Marketing



Il s'agit d'une nouvelle méthodologie de marketing qui utilise des assistants virtuels multimodaux dotés de la technologie NLP (Natural Language Processing) pour aider les entreprises à interagir avec les consommateurs aux trois stades de l'entonnoir.

## TOFU

### Top Of the Funnel

La phase initiale au cours de laquelle la marque propose un contenu informatif pour identifier les prospects et les convertir en lead qualifiés en leur demandant des données personnelles et des intérêts.

## MOFU

### Middle Of the Funnel

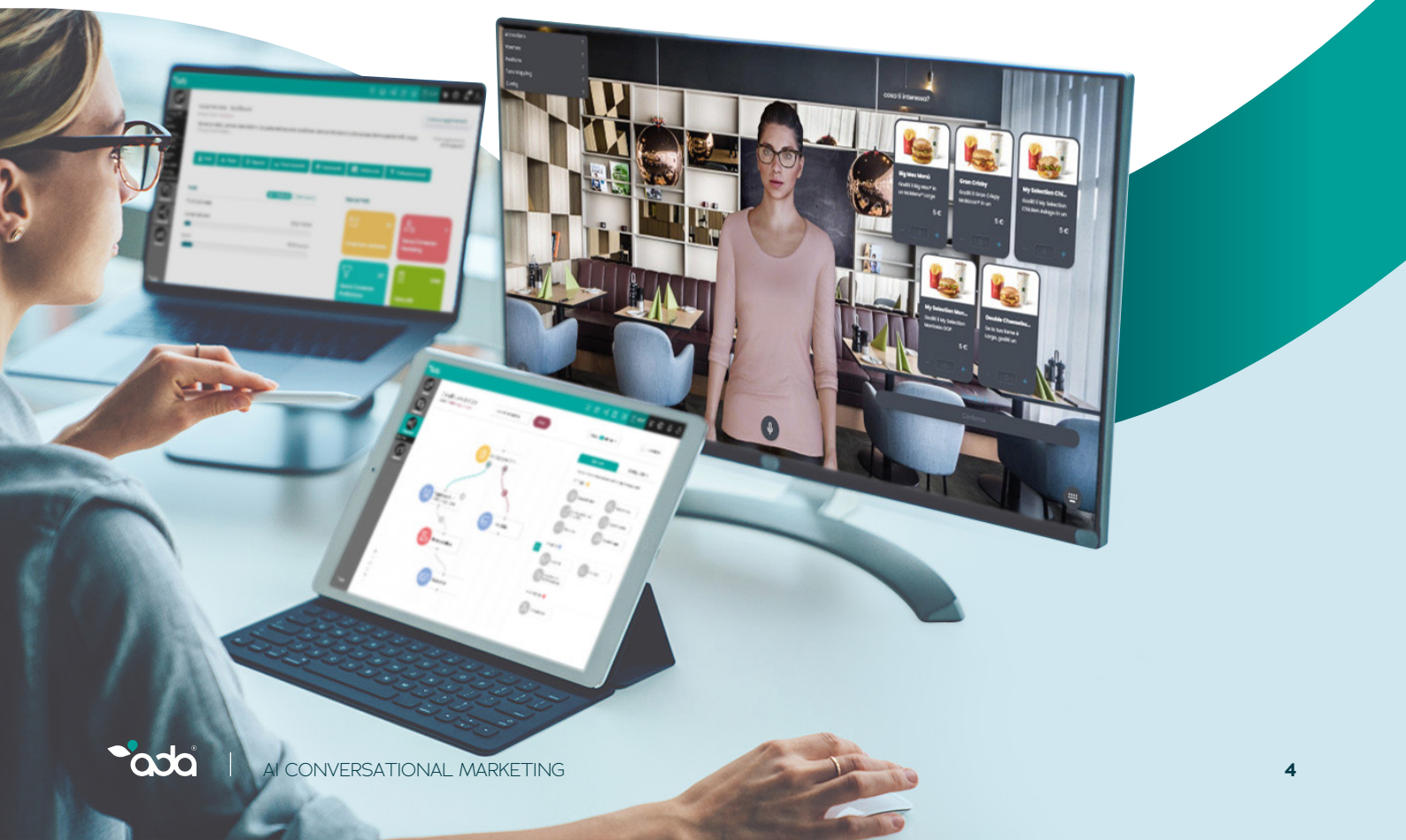
La phase au cours de laquelle les informations des prospects sont profilées et segmentées dans une CDP (Customer Data Platform) qui permet de créer des campagnes de marketing personnalisées.

## BOFU

### Bottom Of the Funnel

La phase où les clients potentiels sont guidés dans le processus d'achat. Grâce à l'utilisation d'un Assistant Virtuel, leur expérience d'interaction sera plus naturelle et plus fluide.

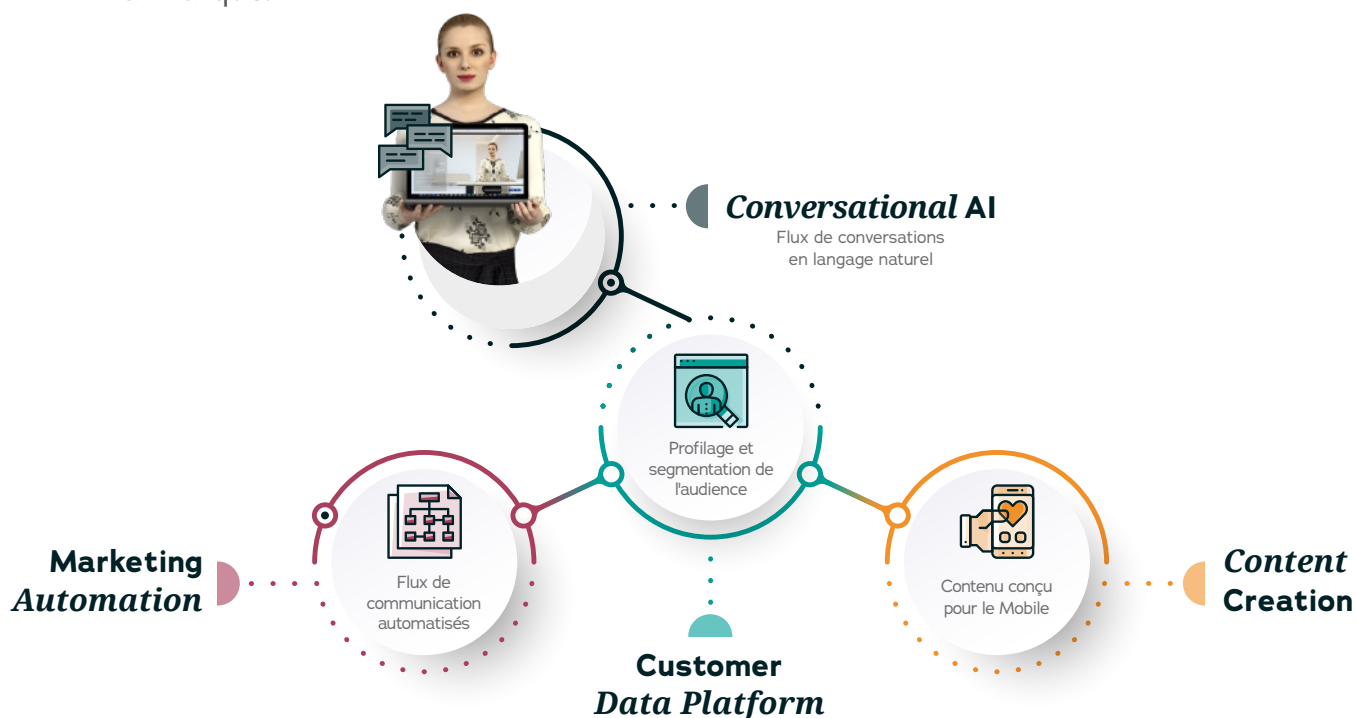
Ainsi, l'AI Conversational Marketing permet aux marques d'offrir à chaque utilisateur des expériences de contact transparentes, personnalisées et interactives.



# Les 4 piliers de l'AI Conversational Marketing



- 1 Convertir avec l'intelligence artificielle :**  
Le langage est le moyen le plus naturel que l'homme connaisse pour interagir avec son environnement. Alors pourquoi ne pas exploiter les conversations naturelles des assistants virtuels pour recueillir des données et des informations et amener l'utilisateur à prendre une décision ?
- 2 Classer et valoriser dans une Customer Data Platform (CDP) :**  
Les données sont le pétrole de toute entreprise, et plus nous en savons sur nos clients et leurs intérêts, plus nous pouvons les accompagner dans le parcours client de manière naturelle. Enrichir les bases de données avec des données de qualité aidera les marques à prendre les bonnes décisions.
- 3 Automatiser les processus avec la Marketing Automation :**  
Le monde dans lequel nous vivons évolue à une vitesse étonnante et le temps ne semble jamais être suffisant. La créativité et la planification stratégique en pâtissent. Automatiser signifie déléguer aux machines les activités à faible valeur ajoutée et consacrer plus de temps à ce qui compte vraiment.
- 4 Étonner avec un contenu émotionnel :**  
En raison de l'énorme quantité d'informations auxquelles ils sont exposés, les gens sont devenus extrêmement sélectifs. La seule façon de capter leur attention est de les surprendre et de les engager avec un contenu utile à fort impact visuel, et surtout mobile, lieu où se déroule aujourd'hui la communication entre l'utilisateur et la marque.



# Virtual Marketing Assistant



Assistants virtuels accessibles 24 heures sur 24 et 7 jours sur 7, ils ajoutent empathie, engagement et diversité à l'expérience de l'utilisateur à chaque interaction. Un canal innovant pour promouvoir des produits et des services, encourager la conversion et soumettre des offres, disponibles en 3 interfaces conversationnelles :

## Text Chat

Un chat textuel en temps réel toujours actif pour rendre unique l'expérience de conversation avec les utilisateurs à travers une communication toujours actualisée

## Voice Interface

L'assistant virtuel guide l'utilisateur et facilite la navigation sur un site en répondant simplement aux commandes vocales.

## Digital Human Interface

Une interface 3D qui simule le comportement humain et surprend les utilisateurs avec un espace tridimensionnel interactif et personnalisable, rendant l'expérience de navigation encore plus fluide et agréable.

Les assistants virtuels peuvent également, en temps réel, mettre en contact les utilisateurs avec les marques pour répondre aux demandes les plus complexes.

En créant des formulaires personnalisés ou prédéfinis pour collecter les données des utilisateurs, l'assistant virtuel extrait les informations des demandes vocales et les insère dans les champs indiqués (prénom, nom, e-mail, entreprise, etc.) pour accélérer le remplissage du formulaire et le transférer au CDP, permettant ainsi à l'entreprise de disposer d'une base de données organisée et actualisée.

# Customer Data Platform



Les instruments utilisés par les professionnels du marketing ne donnent pas souvent un aperçu complet des données.

Avec la Customer Data Platform, vous pouvez connecter tous les systèmes, afin de les faire communiquer entre eux. Il vous sera alors possible d'obtenir une vision unifiée de toute la base de données.

Grâce à la collecte de données, la CDP facilite la création de profils individuels unifiés ainsi que l'envoi de communications efficaces et personnalisées sur tous les canaux. Elle stocke et met à jour les données en temps réel, collectées à partir de tout point de contact (en ligne ou hors ligne) ou bien en provenance d'autres systèmes intégrés.

Celle-ci conserve l'historique, permettant aux spécialistes du marketing de prendre les bonnes décisions, rendant unique chaque communication.



POUR EN SAVOIR PLUS

**Téléchargez l'E-book**

Le concept de Customer Data Platform s'exprime au mieux s'il est intégré dans les plateformes dites « tout-en-un », offrant non seulement la possibilité d'organiser et d'analyser les données, de l'acquisition à toutes les autres étapes du parcours client, mais proposant également des services plus complets, permettant la création de contenus attrayants et personnalisés. Celles-ci permettent également la gestion de campagnes multicanales et l'automatisation des processus grâce au marketing automation. Le tout d'un seul endroit. Voilà exactement ce qu'est ADA. Il ne s'agit pas seulement d'une plateforme tout-en-un, mais surtout d'une AI Conversational Marketing Platform, renforcée par des solutions d'intelligence artificielle.

# Création de contenu



## Landing Page

Des pages d'atterrissage faciles à créer, personnalisables avec des images, du texte, des formulaires et des appels à l'action dédiés, pour promouvoir des produits et des services, acquérir des données, distribuer des coupons, mener des enquêtes, faire des réservations, vendre, créer des catalogues avec des paniers d'achats et même collecter des fonds.



## E-mail creator

Un puissant éditeur web doté d'une fonctionnalité de glisser-déposer, pour créer des courriels professionnels et 100% adaptés aux mobiles en très peu de temps. Grâce à la variété des modèles disponibles, vous pouvez personnaliser chaque communication en fonction des informations du contact dont vous disposez, en envoyant le bon contenu à la bonne personne, au bon moment et en augmentant les conversions.

## StoryTelling

Des histoires navigables à fort impact émotionnel qui, grâce à l'effet de glissement, donnent au lecteur l'impression de tourner les pages d'un livre papier.

Les images professionnelles garantissent la meilleure expérience de navigation mobile et encouragent l'interaction entre les utilisateurs. Chaque histoire s'intègre parfaitement dans les navigateurs des systèmes d'exploitation sans nécessiter l'installation d'applications.

En fonction des objectifs de conversion, les CTA peuvent être personnalisés en insérant à la fois des liens vers du contenu créé par ADA et des liens externes.



# Création de contenu



## MovieTelling

Un outil de marketing visuel innovant qui tire le meilleur parti du potentiel des vidéos pour engager et convertir une audience. Un mélange de multimédia, de contenu textuel et d'un ensemble de CTA pour activer plusieurs méthodes de conversion et de tracer un itinéraire clair vers la destination que vous avez envisagée pour vos utilisateurs.



## Notifications Push

Des modèles personnalisables avec des images, des textes et des CTA, vous permettant de créer un nombre illimité de notifications et de programmer leur envoi, captant ainsi l'attention de vos clients, les conduisant vers un site spécifique ou vers l'un des contenus créés via ADA.



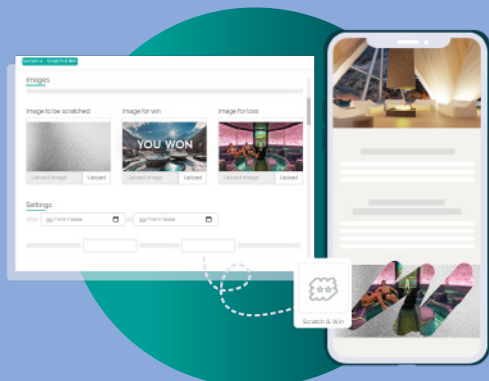
## Social Content

Un outil pour créer, programmer et publier des messages sociaux sur plusieurs comptes simultanément. Avec ADA, il est également possible d'envoyer aux clients un e-mail contenant un résumé du contenu prévu qui peut être approuvé ou modifié.



## Scratch & Win

Une façon originale d'intriguer et récompenser les clients, instantanément, en les encourageant à interagir avec une communication similaire au traditionnel Grattez et Gagnez, mais dans un format numérique, qui exigera, de leur part, un minimum d'effort, assurant des niveaux d'engagement vraiment élevés.



# Automatisation du marketing



L'automatisation du marketing est un processus soutenu par un logiciel qui aide les spécialistes du marketing à automatiser les tâches répétitives et monotones des campagnes de marketing, ce qui leur permet de gagner du temps et de l'argent.

L'automatisation se base sur une stratégie axée sur les données (data-driven) et implique la création de flux de travail intelligents, les workflow.

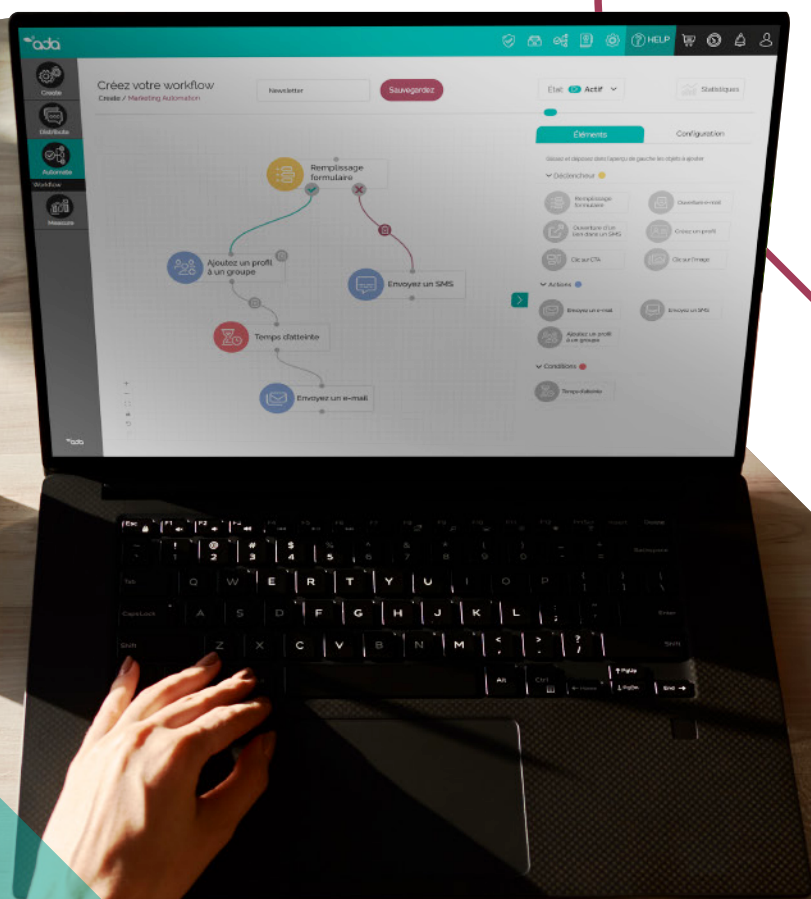
Les flux de travail sont essentiellement des scénarios qui déclenchent des actions en fonction de certaines conditions telles que : le comportement de l'utilisateur ou les informations dont nous disposons sur l'utilisateur.

Chaque fois que l'utilisateur entre dans l'un des scénarios que vous avez prédéfinis, le flux de travail est diversifié en fonction des conditions que vous avez définies. Ainsi, en fonction des résultats de chaque condition, vous pouvez déclencher différentes actions pour chaque contact.

Dans le cadre de l'automatisation du marketing, la créativité n'a pas pour seul objectif que l'engagement pur, en devenant un véritable outil d'acquisition de clients.

POUR EN SAVOIR PLUS

**Téléchargez l'E-book**



# Canaux de distribution



## SMS

Grâce aux champs personnalisés, vous pouvez créer des SMS personnalisés pour chaque contact, envoyer et gérer jusqu'à 3 SMS concaténés et insérer des liens vers des contenus créés via la plateforme, tels que des Landing Pages, StoryTelling, MovieTelling ou Virtual Assistant. ADA permet également l'utilisation d'un nombre illimité d'expéditeurs SMS personnalisés.

## EMAIL

L'outil de profilage vous permet de sélectionner les personnes auxquelles vous souhaitez envoyer votre communication, de déterminer le jour et l'heure d'envoi et de programmer des campagnes d'e-mailing à la cible souhaitée. ADA vous permet d'augmenter les taux de livraison grâce à des configurations DNS personnalisées et au système de vérification des e-mails, ainsi que de tirer parti de l'A/B test pour maximiser les performances.

## NOTIFICATIONS PUSH

Envoyez des notifications gratuites via le web, le bureau et le mobile, que l'utilisateur se trouve ou non sur un site ou un contenu.

Les campagnes de notification push sont instantanées et précises. Elles ne nécessitent pas d'APP et sont fournies même avec l'extension AD-Blocker activée.

## RÉSEAUX SOCIAUX

Un outil de programmation permettant aux spécialistes du marketing et aux marques d'être présents sur les canaux sociaux et d'avoir toujours un aperçu instantané de tous les messages programmés et publiés, qui peuvent être modifiés ou supprimés à tout moment.

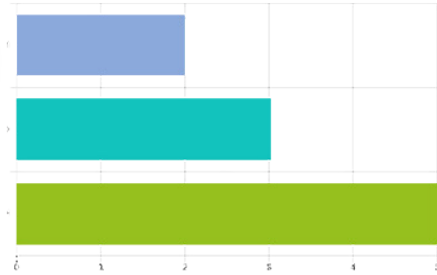
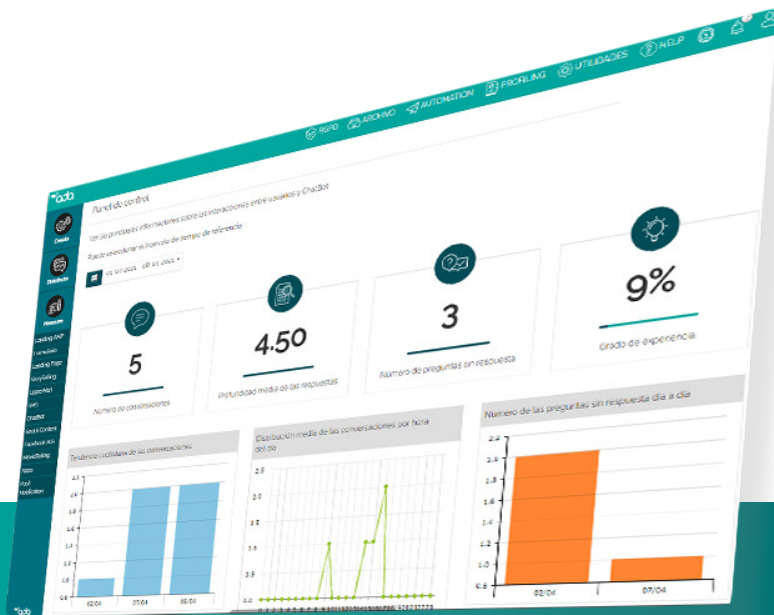
## QR CODE

Un canal alternatif qui permet de publier ou de partager du contenu créé avec ADA, via un code Qr, par le biais du partage sur les réseaux sociaux ou de l'intégration sur une page web et en l'imprimant.

# Statistiques



Connaître le comportement des mobinautes vous aide à créer des campagnes de marketing plus efficaces et à garantir des résultats certains à vos investissements publicitaires. Le module Measure est doté d'une fonctionnalité très précieuse : il fournit des mesures précises du comportement des utilisateurs et vous guide à la découverte de ce qu'ils veulent vraiment.



Vous pouvez interpréter le comportement des utilisateurs qui ont visité et interagi avec le contenu créé avec ADA, en transformant ces informations en chiffres et en mesures. Des tableaux de bord dédiés vous guident, en un coup d'œil, vers les indicateurs clés et les KPI.

Chaque campagne est l'occasion de découvrir le nombre de pages vues, de vues uniques, de clics sur les CTA, le navigateur utilisé et l'emplacement géographique d'où proviennent les visites. Pour rendre la consultation plus facile et plus pratique, les données sont regroupées dans des sections dédiées et affichées avec des graphiques et des images.

**Dans ADA, vous pouvez accéder aux statistiques des campagnes :**

*E-mail*

*SMS*

*Notifications push*

*Flux de l'Assistant Virtuel*

# RGPD



Un outil pour gérer correctement les consentements dans le cadre de la loi sur la protection des données (RGPD).

ADA dispose de l'outil RGPD, qui comprend :

- Une section dédiée à la politique de confidentialité de l'utilisateur
- Sécurité des données, pour voir comment les données sont techniquement gérées dans ADA
- Landing Page personnalisable pour demander les consentements
- Modèle e-mail personnalisable pour demander les consentements par e-mail
- Envoi de SMS avec Landing pour demander les consentements
- Envoi d'un e-mail avec Landing pour demander les consentements

## Demande de consentement

### par SMS

ADA offre un aperçu du nombre de profils présents sur la plateforme : les profils avec un numéro de téléphone portable qui n'ont pas donné leur consentement afin de leur envoyer un SMS qui inclut la Landing Page pour demander le consentement.

## Demande de consentement

### par courriel

Avec ADA, vous pouvez demander les consentements par e-mail, en utilisant un modèle prédéfini, entièrement personnalisable, avec lequel vous pouvez demander à vos clients de rester en contact avec vous.



**Activez une**  
**démo gratuite**

et découvrez tout le potentiel  
de la première  
**AI Conversational Marketing Platform**



[www.adaoncloud.com](http://www.adaoncloud.com)

